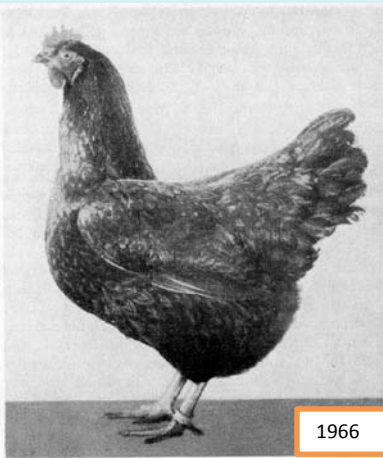




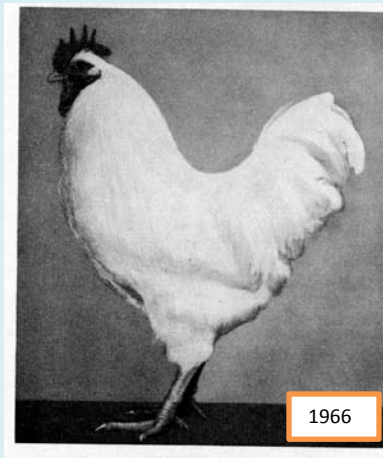
1966

Barnevelder-Hahn, doppeltgesäumter Farbenschlag



1966

Barnevelder-Henne, doppeltgesäumter Farbenschlag



1966

Barnevelder-Hahn, weißer Farbenschlag



2010



2012



2011



1983

1,0 Zwerg-Barnevelder, sg 1 GEBV. Züchter: K. Graßmann, Finsterwalde



1982

Aus der großen Konkurrenz Barnevelder Zwerg, doppeltgesäumt, deren SZG mit einer Sonderschau vertreten war, konnte diese 0,1 des Züchtreundes Klaus Graßmann, Finsterwalde, mit einem „v“ bewertet werden.

Werner Effler, Züchtwart für Hühner, sprach auf der SV-JHV 2013 von Barneveldern als eine Rasse, die sich stark verändert hat. Die Bilder sollen diese Aussage untermauern.

Die Fotos von 1966 aus dem Buch „Unser Rassegeflügel“, die Fotos 1982/83 aus der Zeitung Garten und Kleintierzucht Ausgabe B. Foto 2012 zeigt die Championhenne von Lichtentanne (besser auf der Titelseite des Barnevelderreports).



2010



2012



2010